

Multifunktions-  
Schweißmaschine



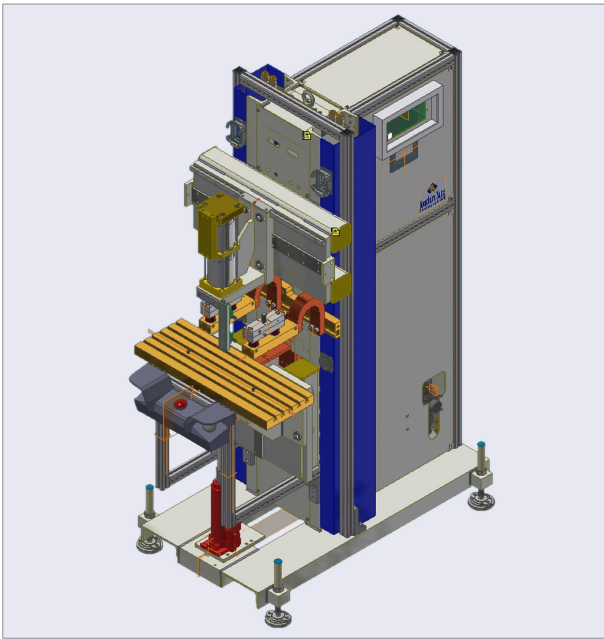
**Joachim Zens**  
Widerstandsschweißtechnik

TYP:  
NS-009

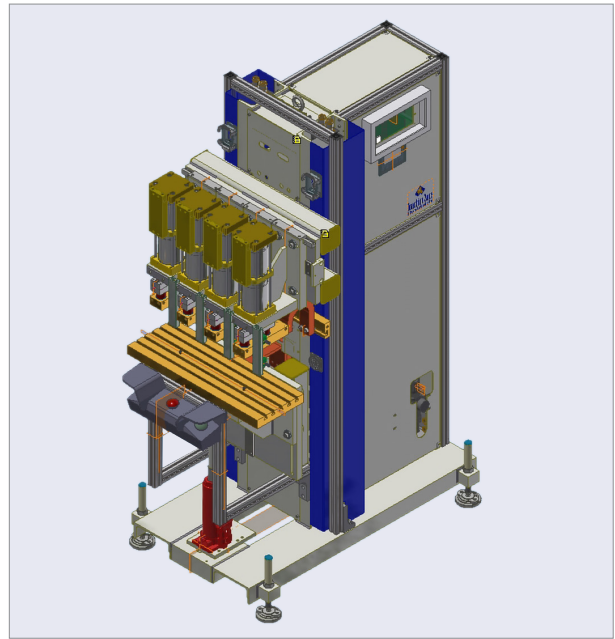


**Modulares Schweißpressensystem · Schweißtechnik (MF/50Hz)**  
**Auswahl der Schweißkraft · Diverse Ausrüstungsoptionen**

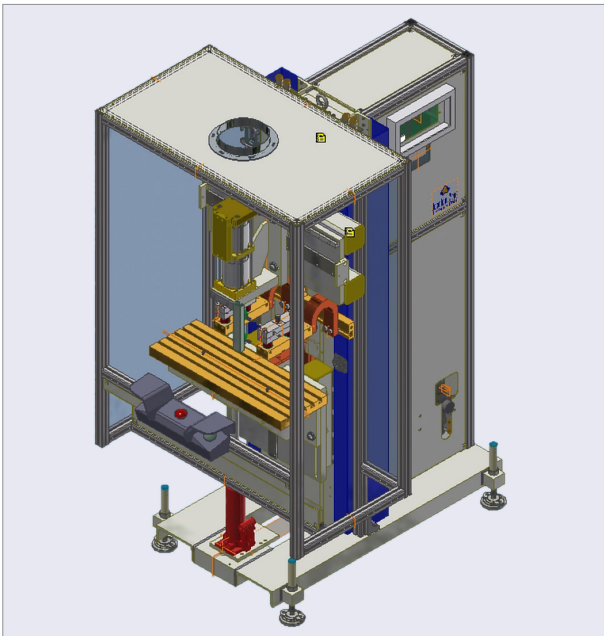
# Mechanische Ausführungen



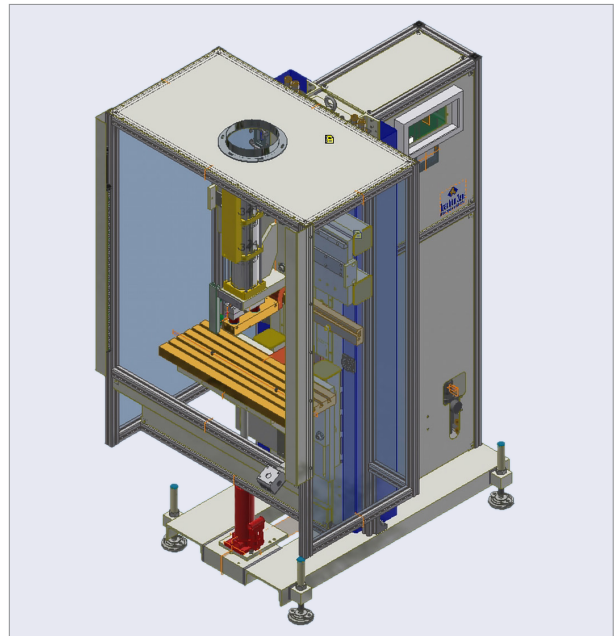
Zylinderbank: 1 • Zweihand



Zylinderbank: 4 • Zweihand



Zylinderbank: 1 • CE-Schutzumhausung • Zweihand



Zylinderbank: 1 • CE-Schutzumhausung • CE-Lichtvorhang  
• Bedientaster

## NS-009

### Standard Ausführung

- Zylinderbank;  $F = 10\text{ kN}$ ;  
Hub = 100 mm
- Druckausgleichswerkzeug  
an Zylinder montiert
- T-Nutenplatte 700 x 250 mm,  
höhenverstellbar – 180 mm
- Schutzklappe für Bedienteil  
Schweißsteuerung

- Strömungswächter
- Druckregler manuell für  
die Schweißkraft
- Schweißsteuerung SER

### CE-Umhausung

- Eingriffschutz
- Zweihandbedienung
- vorbereitete Absaug-  
möglichkeit

- Vorratsbehälter
- per Option: Lichtvorhang  
statt Zweihand

### Wasserrückkühlgerät „On Top“

- Auslaufbecken mit  
Ablauf
- Leistung je nach  
Ausführung



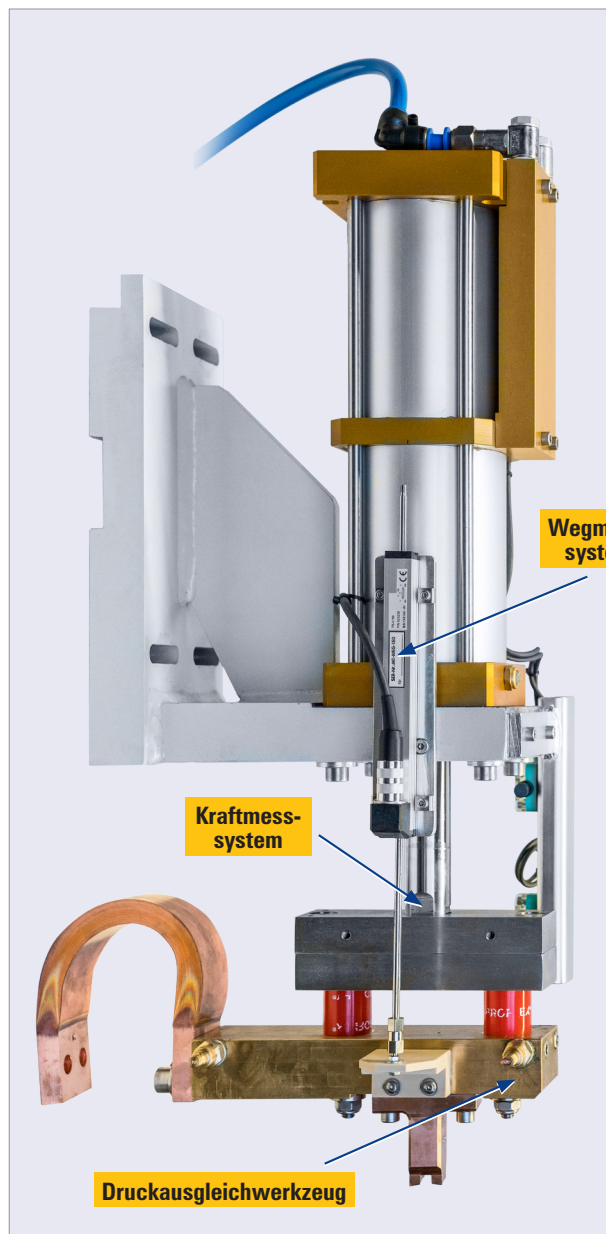
# Baugruppe



CE-Lichtvorhang

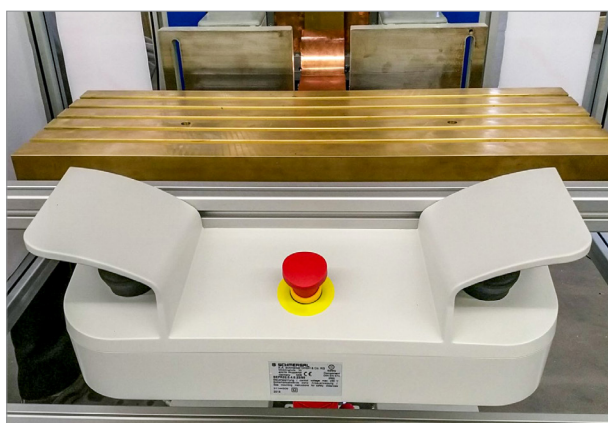


Auslösetaster



**Zylinderbank mit integriertem Druckausgleichswerkzeug**

- Bis zu 4 Zylinderbänke einsetzbar bzw. nachrüstbar
- Einzigartige Prozessqualität durch das eigens entwickelte Druckausgleichswerkzeug



Zweihandbedienung



Auf Produkt abgestimmte Schweißvorrichtung

# Schweißtechnik

## Standardausführung – SER

### QSF-S: Qualitäts – Sicherung – Funktion – Strommengenregelung



Schweißsteuerung • 13 Zeiten • 32 Programme



MF-Inverter • Ausführung je nach Leistung



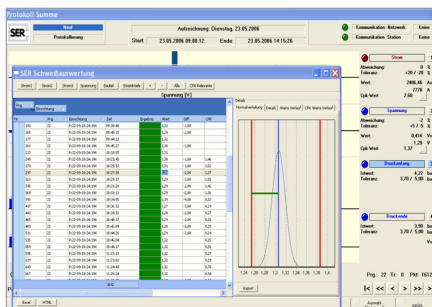
50 Hz Thyristor-Leistungsstufe • Ausführung je nach Leistung

## Schweiß-Steuerungsoptionen

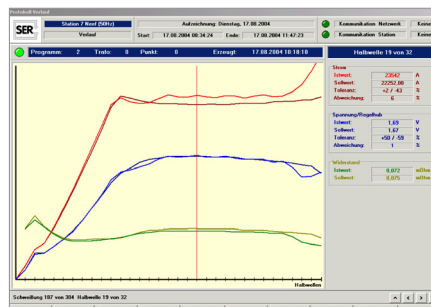
- QSF/M = Multifunktionsregelung
- Wegüberwachung
- Kraftauswertung
- PC Vernetzung, Fernbedien- und Datenspeicherung



# MEGA-PC

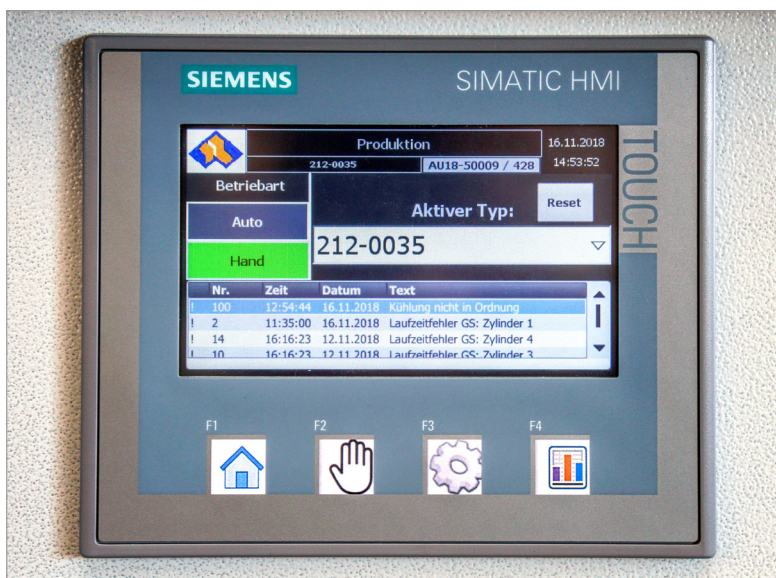


Statistische Auswertung

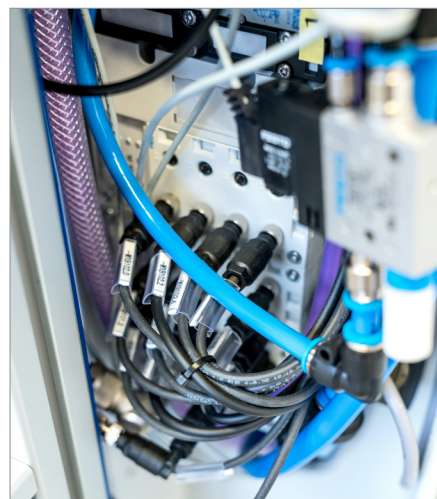


Verlaufsprotokoll

# SPS-Option



Touchscreen



## SPS-Option

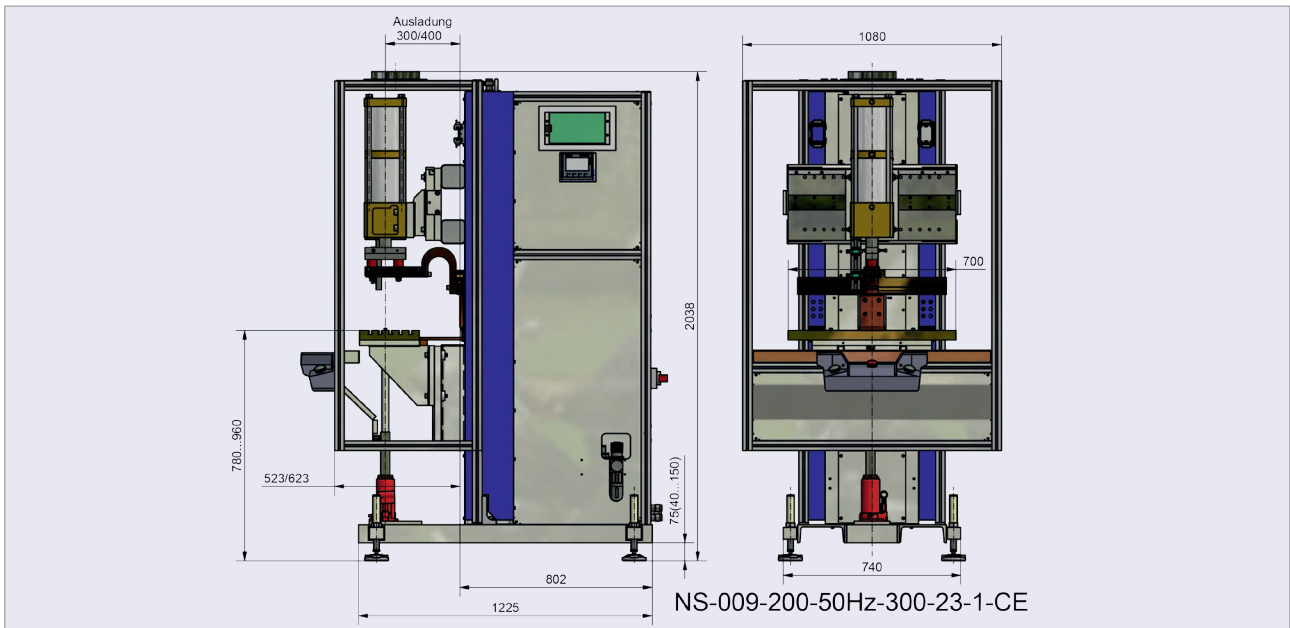
- SPS S7 / E24 A16
- CPX Ventilinsel
- 6 x 5 / 3-Wege-Ventil
- Touchscreen: KTP400
- Aktoren u. Sensoren über Steckeranschluss

## Option – Druckschalter

Druckschalter für Schweißzylinder



# Multifunktions-Schweißmaschine NS-009



## Die Optionen

CE-Umhausung	CE	Wegmess-System	WM
CE-Lichtvorhang	LV	Kraftauswertung	KA
Druckschalter	DS	QSF-Multifunktion	QSF-M
SPS-Option	SPS	PC-Vernetzung, Datensicherheit	PC



## Zens Schweißmaschine

		NS-009-70-50Hz	NS-009-100-50Hz	NS-009-130-50Hz	NS-009-160-50Hz	NS-009-200-50Hz	NS-009-250-50Hz	NS-009-100-MF	NS-009-180-MF	NS-009-250-MF
Leistung kVA, 50% ED	kVA	70	100	130	160	200	250	100	180	250
Frequenz Hz	Hz	50	50	50	50	50	50	1000	1000	1000
Strom I [kA] bei 50% ED	kA	10	11,5	14,5	16	18,2	21,2	14	20	30
Spannung V sekundär	V	7	9	9,5	10	11	12	9	14	16,5
Druck bar	bar	6	6	6	6	6	6	6	6	6
Anschluss primär 50Hz	V	400	400	400	400	400	400	400	400	400
Sicherung, träge	A	150	200	250	315	400	500	200	320	500

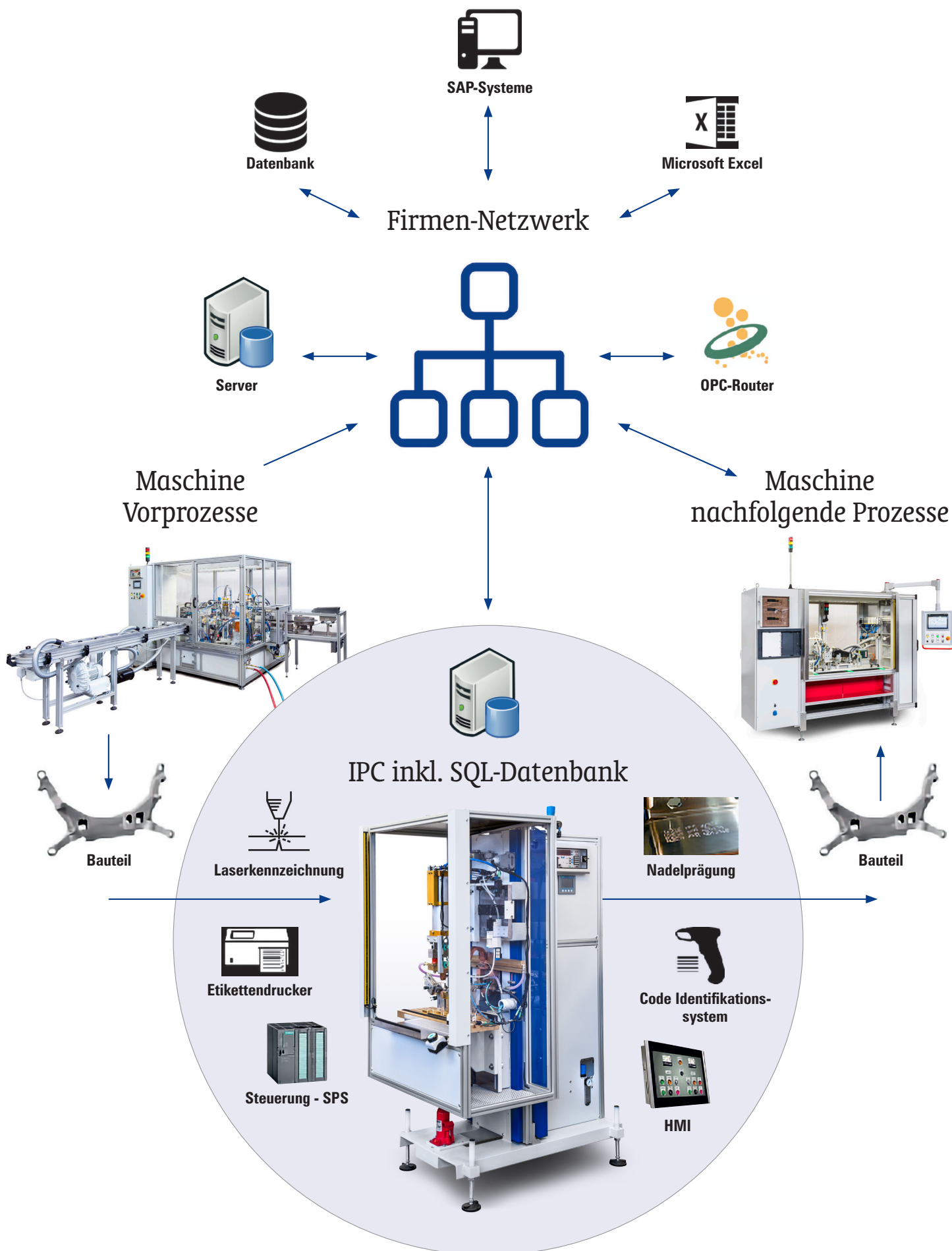
Ausladung	mm	300	400		
max. Schweißkraft 2 bis 6 bar	kN	10	14	23	
Anzahl Zylinder ø, Hub 100	Bank	1	2	3	4

Bezeichnung:	NS-009-70-50Hz	Ausladung	max. Schweißkraft	Bank	CE	LV	DS	SPS	WM	KA	QSF-M	PC
--------------	----------------	-----------	-------------------	------	----	----	----	-----	----	----	-------	----

Bezeichnung: NS-009-200-50Hz- 300- 23- 1- CE- QSF-M



# Industrie 4.0 DSC-SQL





Joachim Zens  
Widerstandsschweißtechnik  
GmbH & Co. KG

Industriestraße 2  
32689 Kalletal-Erder

Telefon: 0 57 33 . 87 86 30  
Telefax: 0 57 33 . 87 86 69

Mail: [info@zens.de](mailto:info@zens.de)  
[www.zens.de](http://www.zens.de)

